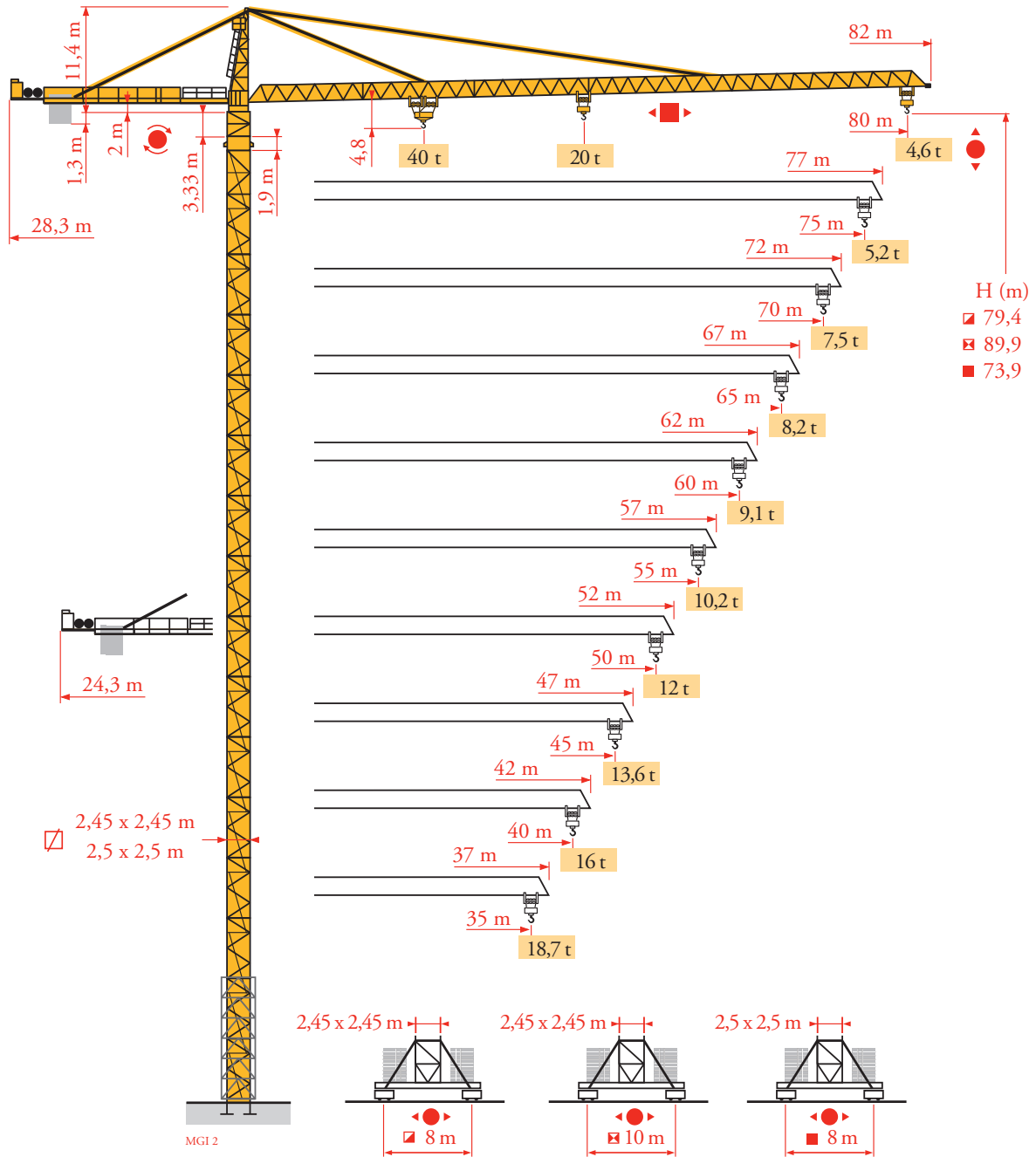


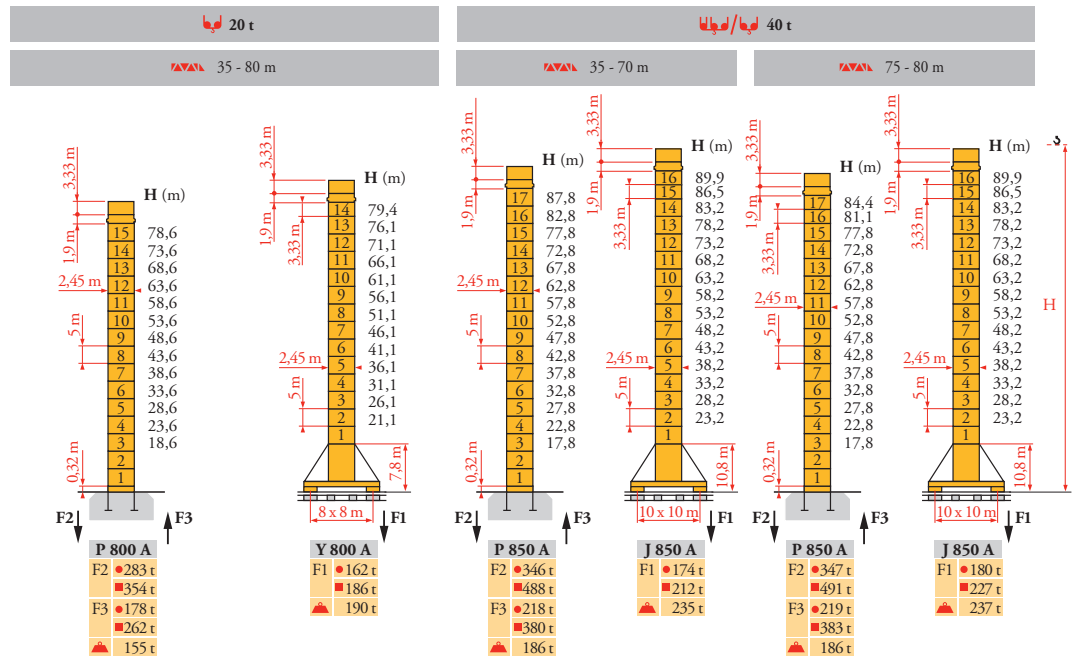
Potain MD 560 B M20-M40



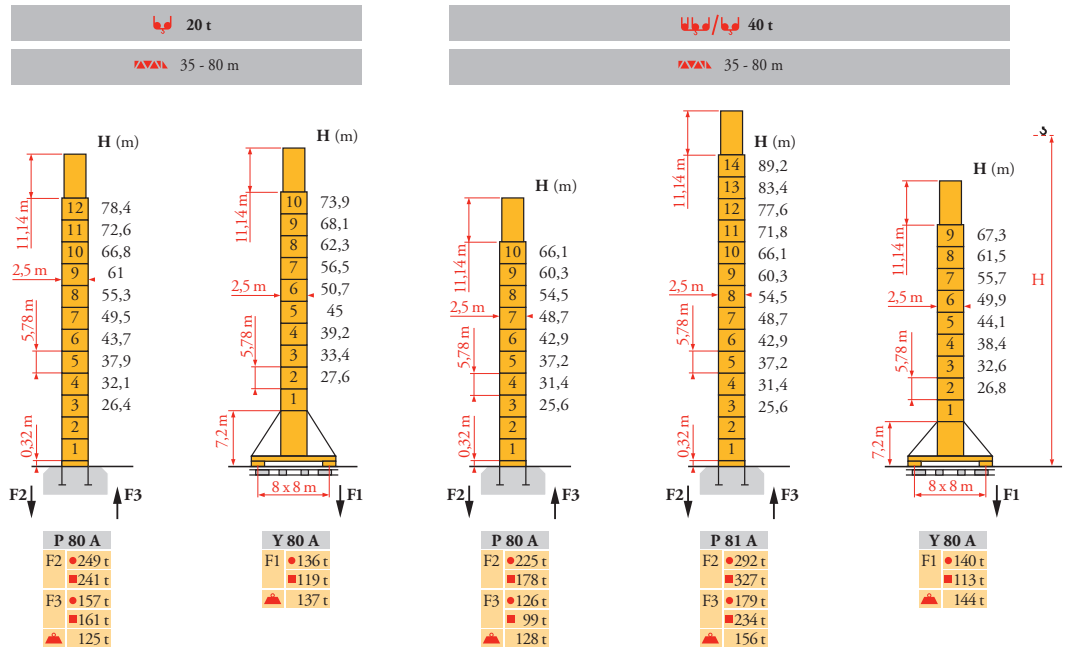
Mat / Réactions
 Maste / Eckdrücke
 Masts / Reactions
 Mástil / Reacciones
 Torre / Reazioni
 Tramo / Reacções
 Композиции башни /
 Реакции

MG12

2,45 m x 2,45 m



2,5 m x 2,5 m



FR

- Réactions en service
- Réactions hors service

DE

- Reaktionskräfte in Betrieb
- Reaktionskräfte außer Betrieb

EN

- Reactions in service
- Reactions out of service

ES

- Reacciones en servicio
- Reacciones fuera de servicio

IT

- Reazioni in servizio
- Reazioni fuori servizio

PT

- Reacções em serviço
- Reacções fora de serviço

RU

- Реакции при работе
- Реакции в покое



A vide sans lest (ni train de transport) avec flèche et hauteur maximum

Ohne Last, Ballast (und Transportachse), mit Maximalausleger und Maximalhöhe

Without load, ballast (or transport axes), with maximum jib and maximum height

Sin carga, sin lastre, (ni tren de transporte), flecha y altura máxima

A vuoto, senza zavorra (ne assali di trasporto) con braccio massimo e altezza massima

Sem carga (nem trem de transport) - sem lastro com lança e altura máximas

Вес без груза, балласта (или транспортных осей), с максимальной длиной стрелы и максимальной высотой

Courbes de charges
Lastkurven
Load diagrams
Curvas de cargas
Curve di carico
Curva de cargas
Диаграммы
грузоподъемностей



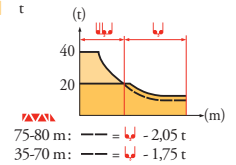
K 800

80 m	3,1 ▶					24,8	25	27	30	32	35	40	45	50	55	60	65	70	75	80	m
▲▲▲▲						20	19,8	18,1	16	14,8	13,3	11,3	9,8	8,5	7,5	6,7	6	5,4	4,9	4,4	t
75 m	3,1 ▶						25	27	30	32	35	40	45	50	55	60	65	70	75		m
▲▲▲▲							20	18,3	16,2	15	13,5	11,5	9,9	8,7	7,7	6,8	6,1	5,5	5		t
70 m	3,1 ▶						27,2	30	32	35	40	45	50	55	60	65	70				m
▲▲▲▲							20	17,9	16,6	15	12,8	11,1	9,7	8,6	7,7	7	6,3				t
65 m	3,1 ▶						27,4	30	32	35	40	45	50	55	60	65					m
▲▲▲▲							20	18	16,7	15	12,9	11,2	9,8	8,7	7,8	7					t
60 m	3,1 ▶						27,7	30	32	35	40	45	50	55	60						m
▲▲▲▲							20	18,2	16,9	15,3	13	11,3	9,9	8,8	7,9						t
55 m	3,1 ▶						28,1	30	32	35	40	45	50	55							m
▲▲▲▲							20	18,6	17,2	15,5	13,3	11,5	10,1	9							t
50 m	3,1 ▶						27,8	30	32	35	40	45	50								m
▲▲▲▲							20	18,3	17	15,3	13,1	11,4	10								t
45 m	3,1 ▶						29,8	30	32	35	40	45									m
▲▲▲▲							20	19,9	18,5	16,7	14,3	12,4									t
40 m	3,1 ▶						27,6	30	32	35	40										m
▲▲▲▲							20	18,2	16,9	15,2	13										t
35 m	3,1 ▶						28,8	30	32	35											m
▲▲▲▲							20	19,1	17,7	16											t



K 850

80 m	3,95 ▶	13,2	15	17	20	22	23,4	25,5	27	30	32	35	40	45	50	55	60	65	70	75	80	m
▲▲▲▲		40	34,4	29,7	24,3	21,6	20	20	18,7	16,5	15,3	13,8	11,7	10,1	8,9	7,8	7	6,2	5,6	5,1	4,6	t
75 m	3,95 ▶	13,3	15	17	20	22	23,6	25,7	27	30	32	35	40	45	50	55	60	65	70	75		m
▲▲▲▲		40	34,7	29,9	24,6	21,8	20	20	18,9	16,7	15,5	13,9	11,9	10,3	9	8	7,1	6,4	5,7	5,2		t
70 m	3,95 ▶	16	17	20	22	25	27	28,8	31	32	35	40	45	50	55	60	65	70				m
▲▲▲▲		40	37,4	30,9	27,6	23,7	21,6	20	20	19,3	17,4	14,9	13	11,4	10,2	9,1	8,3	7,5				t
65 m	3,95 ▶	15,9	17	20	22	25	27	28,6	30,8	32	35	40	45	50	55	60	65					m
▲▲▲▲		40	37,1	30,7	27,5	23,6	21,5	20	20	19,2	17,3	14,8	12,9	11,4	10,1	9,1	8,2					t
60 m	3,95 ▶	16	17	20	22	25	27	28,7	30,9	32	35	40	45	50	55	60						m
▲▲▲▲		40	37,2	30,8	27,5	23,6	21,5	20	20	19,2	17,3	14,9	12,9	11,4	10,1	9,1						t
55 m	3,95 ▶	16,2	17	20	22	25	27	29,1	31,3	32	35	40	45	50	55							m
▲▲▲▲		40	37,8	31,3	28	24	21,9	20	20	19,5	17,6	15,1	13,1	11,6	10,2							t
50 m	3,95 ▶	16,7	17	20	22	25	27	29,9	32,2	35	40	45	50									m
▲▲▲▲		40	39,1	32,4	29	24,9	22,7	20	20	18,2	15,6	13,6	12									t
45 m	3,95 ▶	16,7	17	20	22	25	27	29,9	32,2	35	40	45										m
▲▲▲▲		40	39,1	32,4	28,9	24,9	22,7	20	20	18,2	15,6	13,6										t
40 m	3,95 ▶	17	20	22	25	27	30	30,6	32,9	35	40											m
▲▲▲▲		40	33,2	29,7	25,5	23,3	20,5	20	20	18,7	16											t
35 m	3,95 ▶	17	20	22	25	27	30	30,6	33	35												m
▲▲▲▲		40	33,2	29,7	25,6	23,3	20,5	20	20	18,7												t



Lest de contre-flèche
Gegenauslegerballast
Counter-jib ballast
Lastre de contra flecha
Contrappeso
Lastros da contra lança
Балласт на консоли

MGI 2

20 t			40 t		
4000 kg - 6000 kg			4000 kg - 6000 kg		
▲▲▲▲	▲▲▲▲	(kg)	▲▲▲▲	▲▲▲▲	(kg)
80 m	28,3 m	30 000	80 m	28,3 m	30 000
75 m	28,3 m	28 000	75 m	28,3 m	28 000
70 m	28,3 m	28 000	70 m	28,3 m	30 000
65 m	28,3 m	24 000	65 m	28,3 m	26 000
60 m	28,3 m	22 000	60 m	28,3 m	24 000
55 m	28,3 m	20 000	55 m	28,3 m	22 000
50 m	24,3 m	24 000	50 m	24,3 m	26 000
45 m	24,3 m	22 000	45 m	24,3 m	24 000
40 m	24,3 m	16 000	40 m	24,3 m	20 000
35 m	24,3 m	14 000	35 m	24,3 m	16 000

Lest de base - Grundballast
Base ballast - Lastre de base
Zavorra di base - Lastros da base
Базовый балласт

MGI 2

2,45 m	Y 800 A	20 t	H (m)	79,4	76,1	71,1	66,1	61,1	56,1	51,1	46,1	41,1	36,1	31,1	26,1	21,1			
			(t)	108	84	84	72	72	72	72	72	72	72	72	72	72			
2,45 m	J 850 A	40 t	H (m)	89,9	86,5	83,2	78,2	73,2	68,2	63,2	58,2	53,2	48,2	43,2	38,2	33,2	28,2	23,2	
		(t)	96	84	60	24	24	24	24	24	24	24	24	24	24	24	24	24	24
		75 - 80 m	(t)	108	72	60	24	24	24	24	24	24	24	24	24	24	24	24	24
2,5 m	Y 80 A	20 t	H (m)	73,9	68,1	62,3	56,5	50,7	45	39,2	33,4	27,6							
		(t)	84	84	84	84	84	84	84	84	84	84							
2,5 m	Y 80 A	40 t	H (m)	67,3	61,5	55,7	49,9	44,1	38,4	32,6	26,8								
		(t)	96	96	96	96	96	96	96	96	96								



FR

Nous consulter

DE

Auf Anfrage

EN

Consult us

ES

Consultarnos

IT

Consultateci

PT

Consultar-nos

RU

Проконсультируйтесь у нас

Mécanismes
Antriebe
Mechanisms
Mecanismos
Meccanismi
Mecanismos
Механизмы

MGI 3

		20 t / 40 t										ch - PS hp	kW		
		20 t					40 t								
	270 LVF 100	m/min	50	65	93	131	186	25	33	47	65	93	270	200	532 m
	RVF 173 Optima +	tr/min U/min rpm	20	15	10	5	2,5	40	30	20	10	5	3 x 10	3 x 7,5	
	15 DVF 16	m/min	0 → 50 (20 t) - 0 → 67 (7,5 t) - 0 → 100 (2,5 t) 0 → 33 (40 t) - 0 → 67 (8,2 t) - 0 → 100 (2,5 t)										15	11	
	J 850 A														
		400 V(+10% -10%) 50 Hz / 480 V(+ 6% -10%) 60 Hz 400 V (+10%-10%) 50 Hz 480 V (+6%-10%) 60 Hz										270 LVF : 240 kVA RVF 173 Optima + : 315 kVA RVF 173 Optima + : 365 kVA			

FR
 Levage
 Distribution
 Orientation
 Translation

DE
Heben
Katzfahren
Schwenken
Kranfahren

EN
Hoisting
Trolleying
Slewing
Travelling

ES
Elevación
Distribución
Orientación
Traslación

IT
Sollevamento
Distribuzione
Rotazione
Traslazione

PT
Elevação
Distribuição
Rotação
Translação

RU
Подъем
Перемещение каретки
Поворот
Перемещение крана



* Document commercial non contractuel. Pour toute information technique se référer à la notice correspondante.

* Unverbindliches Vertriebsdokument. Für technische Informationen, siehe die entsprechenden Anweisungen.

* This commercial document is not legally binding. For any technical information, please refer to the corresponding instructions.

* Documento comercial no contractual. Para cualquier información técnica, ver la noticia correspondiente.

* Documento commerciale non vincolante, per tutte le informazioni tecniche fare riferimento al catalogo istruzioni.

* Documento comercial não contratual. Para qualquer informação técnica complementar consultar as respectivas instruções.

* Этот коммерческий документ не является юридически обязательным. Для получения технической информации, см. соответствующие инструкции.



Manitowoc - Americas - World Headquarters
2400 S. 44th Street • Manitowoc • WI 54220 USA
Tel: +1 920 684 4410 • Fax: +1 920 652 9778

Manitowoc - Europe, Middle East & Africa
Ecully, France
18, rue de Charbonnières B.P. 173 • 69132 ECULLY Cedex • FRANCE
Tel: +33 (0)4 72 18 20 20 • Fax: +33 (0)4 72 18 20 00

Manitowoc - Asia Pacific
16F Xu Hui Yuan Building,
1089 Zhongshan No.2 Road (S) • Shanghai 200030 China
Tel: +86 21 6457 0066 • Fax: +86 21 6457 4955